

MRIのための問診票・同意書

検査日時： 年 月 日 時 分

患者番号： 診療科： (体重： kg)

様 生年月日： (性別：) (年齢：)

*MRI検査を安全に実施するために、別紙の説明・注意事項をよくお読みください。また必ず、検査着に更衣していただきます。

1. MRI検査不可項目です

- ・心臓ペースメーカー、体内自動除細動器（当院循環器内科受診の必要があります）
なし ある
- ・人工内耳、イレウス管チューブ、神経刺激装置、深部脳刺激装置、マグネット式義眼がありますか
なし ある
- ・妊婦および妊娠の可能性がありますか なし ある
- ・増毛パウダーを使用していますか（検査当日はしないでください） なし ある
- ・マグネットネイル・ジェルネイルをしていますか
（除去後に予約してください） なし ある

※ 上記項目で“ある”のある方は検査が受けられません。

2. 条件付きMRI検査可能項目です

- ・手術・内視鏡等、医療行為による体内金属（人工関節、クリップ、コイル、ステント、人工弁、プレート、マグネット義歯、等） なし ある
- ・手術以外その他の金属（義肢、義足、砲弾、鉄片等） なし ある
- ・入れ墨（アートメイクも含む） なし ある

※ 上記項目で“ある”のある方は主治医の確認署名が必要です。

（主治医は最下段の医師署名欄に署名してください）

3. 下記項目で“ある”のある方は検査前に取り外していただきます。

- ・入れ歯、インプラント、歯科矯正器具（担当の歯科医師に確認） なし ある
- ・義眼、カラーコンタクトレンズ、かつら、補聴器 なし ある
- ・貼り付けるタイプの薬（ニトロダーム他、エレキバン等） なし ある

4. その他、下記項目にチェックをしてください。

- ・閉所恐怖症はありませんか なし ある
- ・今までにMRI検査をしたことがありますか なし ある

以上、上記記載に間違いありません。

私は、MRI検査の説明を十分に理解しましたので、検査を受けることについて同意致します。

記載日 年 月 日

代理人 署名 (続柄) 患者本人 署名 (自筆)

問診・同意書の確認スタッフ 署名

《項目2.の問診結果》

医療行為等による体内金属 検査可能 () (部位) (材質)

入れ墨・タトゥー 検査可能 (火傷や色の変色や絵柄の崩れの可能性を受諾)

MRI検査の説明、問診を行い、検査可能であることを確認しました。

医師署名 (自筆)

JCHO りつりん病院

MRI検査 注意事項

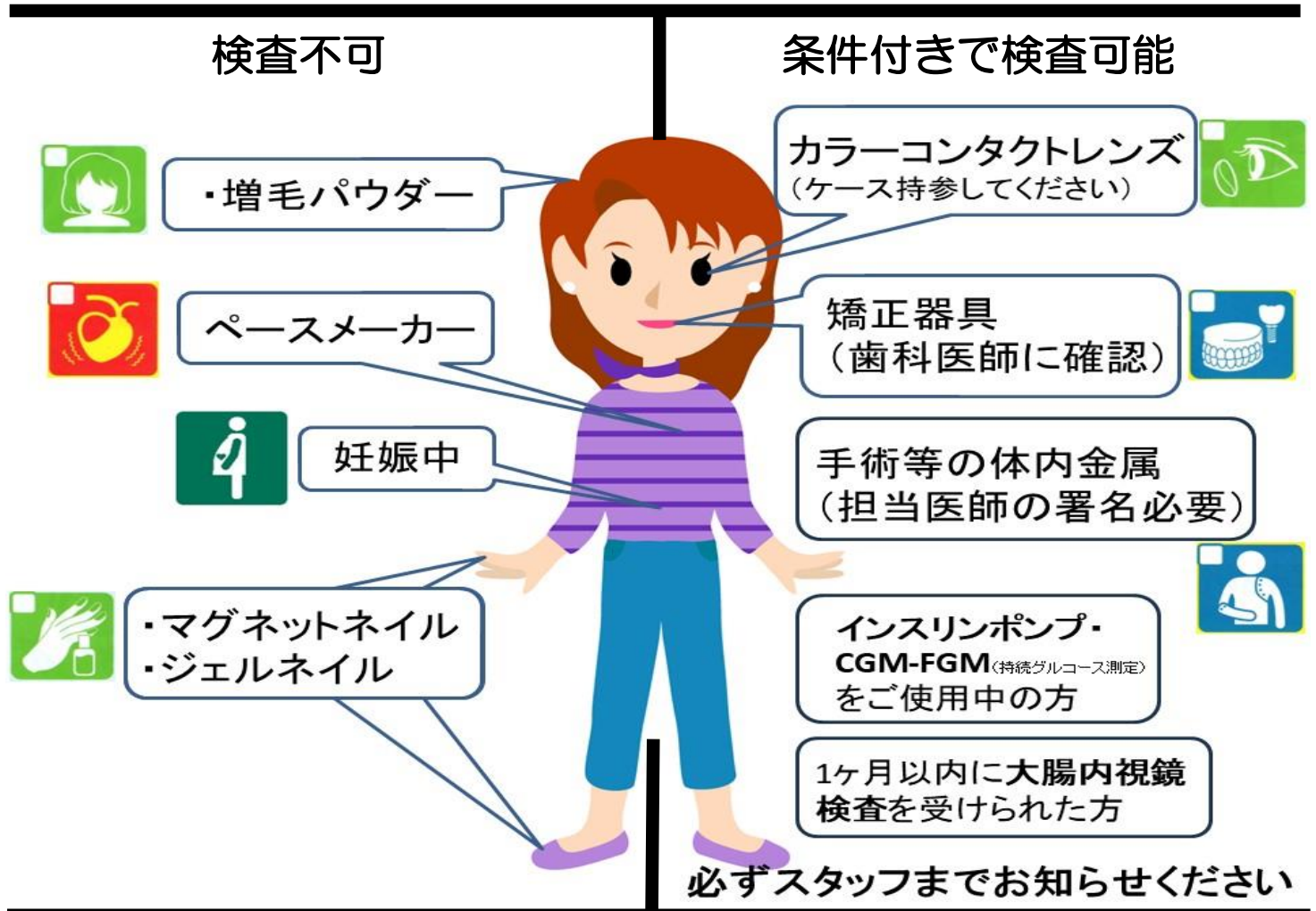
- 下記に該当する方は検査が行えない場合があります
必ずMRI検査問診・同意書にご記入をお願いします。
- 撮影前に必ず検査着に着替えていただきます

MRI検査を受けられない方

- 心臓ペースメーカー（条件付きMRI対応ペースメーカーは担当医師にご相談ください）
- 植え込み型除細動器、3.0Tに対応していない人工内耳、神経刺激装置（深部脳刺激装置）
- 妊娠中、妊娠の可能性がある方（胎児に対するMRI検査の安全性は確率されておられません）
- マグネットネイル・ジェルネイルをしている方（除去後に予約をして下さい）
- 増毛パウダーを使用している方（当日はしてこないでください）

条件付きでMRI検査が可能の方

- 体内に金属が入っている方（金属の種類が確認できる、もしくは担当医の許可があれば可）
- 入れ墨、マスカラ、アイラインがある方（火傷、変色の可能性有。本人の許可があれば可）
- 歯科矯正されている方（担当歯科医師に必ず確認）



上記以外の金属類等も発熱、吸着の危険性がありますので、事前にMRI問診・同意書への記入を
よろしくをお願いします。

その他、ご不明な点がございましたら遠慮なくご相談ください。

JCHO りつりん病院

MRI検査 注意事項

※検査ができなくなる可能性があります。
とくに注意してください

お化粧・ネイルについて

- ★ デオドラント・制汗剤には銀を含む製品がございます。可能な限り拭き取ってから検査をお受けください。
- ★ ネイルアート（マグネットネイル・ジェルネイル等）は金属を含む場合があります。画像に影響を及ぼす可能性があります。また、国内でも発熱や火花が散った等の報告があります。除去後に予約をしてください。

カラーコンタクトレンズについて

- ★ 着色部に金属が使用されていることが多く、画像の乱れや眼への影響が懸念されます。検査前に必ず外していただきますよう、お願いいたします
- ※当院ではコンタクトレンズケースのご用意がございませんので、必要な方はご持参ください。

増毛パウダーについて

- ★ 銀を含む製品があり、発熱や画像の歪みの原因となる可能性があります。使用せずにご来院ください。

歯科矯正について

- ★ 歯科矯正用ワイヤーは金属製のため、発熱や歪みが生じる可能性があります。事前に歯科医師へMRI対応の可否をご確認ください。

保温下着(ヒートテック・遠赤外線シャツ等)について

- ★ 吸湿発熱素材を使用した下着は、低温やけどのリスクがあります。検査前の更衣時に必ずお脱ぎいただきますよう、ご協力をお願いいたします。