



# 仁 じんあい 愛

2011年4月発行(季刊)

発行元/社会保険栗林病院

〒760-0073

香川県高松市栗林町3丁目5番9号

TEL 087-862-3171(代)

FAX 087-837-1427

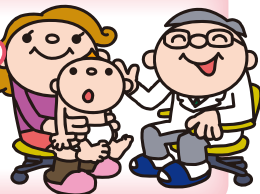
<http://www.ritsurinhp.jp/>



亀鶴公園

## 小児科紹介

小児科医長 長野 恵子



### 予防接種のお話

現在我が国の予防接種行政は過渡期にあります。高松市では今年の2月1日よりb型インフルエンザワクチン・小児用7価肺炎球菌ワクチン・子宮頸がんワクチンの接種が公費の補助により無料接種となりました。この補助は来年3月31日までの期限付きで、その後定期接種となる可能性も言われていますが、予算や法制定の都合などで今後の状況は未定ようです。また、日本脳炎の予防接種に対する積極的勧奨が1期・2期とも再開となり、勧奨中止の間に接種をしていない場合について、9歳から13歳未満を対象に定期接種の扱いで1期の接種が可能となっています(当面の間)。

定期の予防接種の重要性はいうまでもありませんが、任意の予防接種にも補助が出ている上記の3つ以外にみずぼうそう・おたふくかぜなど接種をお勧めしたい予防接種がいくつかあります。「みずぼうそうやおたふくは、小さい子供のうちに罹っていたほうが安心」という考えをお持ちの方も

少なくないようで、実際罹患したお子さんのほとんどは軽症で、数日のうちに回復します。しかしおたふくかぜの合併症は髄膜炎になったり、水痘の発疹が化膿して癒痕が残ってしまったり、脳炎等の重篤な合併症を起こして中には亡くなってしまうお子さんもあるのです。予防接種をするとその病気の発病、重症化などのリスクを下げるすることができます。これらの伝染病を根絶し子供たちを病気から守るためには、予防可能な病気は予防接種により予防するという考えを皆が持つことが重要とされます。

予防接種制度がめまぐるしく変化している現状に、保護者の方々も混乱されていることと思います。お子様一人一人に会わせて現在・今後必要な予防接種について説明いたしますので、ぜひ母子手帳をお持ちになって小児科外来へお越し下さい。なお、年齢や期間の制限がある予防接種もありますので、できるだけ早めにご相談いただくことをお勧めいたします。





# 栗林ドクター紹介

vol.28

- ①出身地
- ②専門分野
- ③趣味・特技
- ④好きな食べ物
- ⑤ひとこと



## 泌尿器科

せのお たかし  
**妹尾 孝司**



- ①岡山県
- ②泌尿器科全般
- ③ゴルフ
- ④麺類
- ⑤頑張ります。

## 外科

ふじた たかひさ  
**藤田 尚久**



- ①宮崎県
- ②消化器外科
- ③ゴルフ・スキー
- ④うどん
- ⑤よろしくお願いします。

## 内科

きくち ふみ  
**菊池 史**



- ①宮崎県
- ②内分泌・代謝
- ③おしゃべり好きです。
- ④焼き肉など肉料理ならなんでも
- ⑤よろしくお願いします。

## 整形外科

ふじはら りゅうじ  
**藤原 龍史**



- ①高松市
- ②整形一般
- ③山登り
- ④いちご大福
- ⑤がんばります。

## 整形外科

ほりえ りょうすけ  
**堀江 亮佑**



- ①和歌山県
- ②整形一般
- ③野球・旅行
- ④串カツ
- ⑤1年間宜しくお願いします。

## 眼科

なかの ゆうき  
**中野 裕貴**



- ①高松市
- ②眼科一般
- ③テニス・ツーリング
- ④中華料理
- ⑤研修医時代にお世話になりました。  
これからよろしくお願いたします。

## 研修医

ましま まさと  
**眞嶋 允人**



- ①香川県
- ②未定です
- ③ジョギング
- ④ブリ大根
- ⑤分からないことも多いですが、  
一生懸命がんばります。

## 研修医

よこた なおや  
**横田 直哉**



- ①静岡県
- ②未定です
- ③映画、読書
- ④いなり寿司
- ⑤どうぞよろしくお願いします。



## 医師人事異動のお知らせ

【退職】 平成23年3月31日付け

内科	細川 等
呼吸器科	山内 英雄
整形外科	横山 明人
泌尿器科	平田 武志
眼科	天雲 香里



【採用】 平成23年4月1日付け

泌尿器科	妹尾 孝司
外科	藤田 尚久
内科	菊池 史

整形外科	藤原 龍史
整形外科	堀江 亮佑
眼科	中野 裕貴

## 病診懇話会を開催

2月28日、当院会議室にて第23回病診懇話会を開催いたしました。

今回の演題は「夜間頻尿とその周辺症状」「禁煙外来について」でした。院外から24名の先生方にご参加いただき、多くの貴重な意見を得ることができました。ありがとうございました。今後ともよろしくお願い申し上げます。



## 院内作品展

3月9日から11日まで中棟3階フロアにて院内作品展を開催しました。院内外から素晴らしい作品が集まり、多くの方に楽しんでいただきました。



## 旬の一品料理

### 「信州そばのあいなめ巻き」



【1人分】160kcal  
蛋白質18g  
塩分2g



あいなめは白身の魚で、関西では「アブラメ」東北や北海道では「アブラコ」と呼ばれます。全長は30～40cmになります。ほぼ通年出回りますが、春から初夏が旬です。刺身、焼き物、煮物、空揚げなどにします。今回は脂ののったアイナメをあさりとした卵白とそばで蒸し物にし、春の香りの菜の花を添えました。そばには抗酸化作用のあるルチンが含まれ、食物繊維も豊富です。

#### ■材料(4人分)

- ・ あいなめ …………… 4切れ
- ・ 卵白 …………… 4個分
- ・ 信州そば …………… 80g
- ・ 長葱(白髪葱) …………… 5g
- ・ 人参 …………… 10g
- ・ 菜の花 …………… 30g

- A
- 濃口醤油 …… 小さじ1
  - みりん …… 小さじ1
  - 砂糖 …… 少々
  - 片栗粉 …… 小さじ1
  - だし汁 …… 200cc

#### ■作り方

- ① あいなめは骨切りをして、酒と塩少々をふっておきます。
- ② そばを茹でて、茹で汁はとっておきます。卵白を泡立てます。
- ③ 一口大に切ったそばと泡立てた卵白を合わせます。
- ④ ③のそばをあいなめで巻き、約15分蒸します。
- ⑤ A とそばの茹で汁で餡を作って、蒸したあいなめの上からかけます。
- ⑥ 茹でた菜の花、人参の薄切り、白髪葱を添えます。

# 喫茶・売店がリニューアルしました

店名  
**喫茶わたぼうし**

●営業時間

月曜日～金曜日  
8:30～17:00  
(ラストオーダー /16:30)



**モーニングメニュー** (8:30～11:00)

◆モーニングセット ..... 530円  
(トースト・卵・フルーツ・コーヒー or 紅茶)

**ランチメニュー** (11:30～14:00)

◆サービスランチ ..... 530円  
(料理一品・ご飯・味噌汁・漬物・コーヒー or 紅茶)

コーヒーなどのドリンクやカレーライス、うどんなど単品メニューもあります。



店名  
**HOW栗林病院店**

●営業時間

月曜日～金曜日 8:30～17:00  
土曜日 8:30～12:00

日用品・雑誌・医療品・紙おむつなどの介護用品・衣類・文具用品を取り扱っております。その他、介護用品のカタログ販売も行っており、様々な商品のお取り寄せが出来ます。

手作りの日替弁当やお惣菜、おにぎり、パンなど数多く取り揃えております。

混み合うお昼の時間帯は2人体制で親切・丁寧に対応致します。

意見箱も設置していますので、ご意見・ご要望を店舗運営に反映させ、常に改善を繰り返してサービスと満足度の向上を図ります。



お惣菜...140～190円



日替弁当...430円

## 内科外来前の待合を リニューアルします

内科外来前の待合の椅子の入れ替えと、カーペットのクリーニングを行います。少しでも気持ちよくお待ちいただければ幸いです。



# 新規機器の紹介～新しい機器が導入されました!!～

品名	設置場所
整形外科	
シェーバーシステム	手術室
ドライバー	手術室
泌尿器科	
ウロマスター	泌尿器科
超音波診断装置	泌尿器科
尿流量検査装置ウロダイン1000システム	泌尿器科
電動診察台	泌尿器科
眼科	
超音波画像診断装置	眼科
歯科	
APミキサーⅡセット	歯科
ラボミキサー	歯科
実態顕微鏡	歯科
リハビリテーション室	
トータルボディ PROⅡ	リハビリ室
低周波・中周波治療器	リハビリ室
昇降式平行棒	リハビリ室
検査部	
電子式診断用スパイロメータ	生理検査室
テーブルトップ遠心機	生化学検査室
超低温フリーザー	生化学検査室
放射線部	
乳房X線撮影装置	放射線部

品名	設置場所
栄養課	
適温配膳車	厨房
手術室	
エネルギープラットフォーム	手術室
中央材料室	
高圧蒸気滅菌装置	中央材料室
バックシーラー	中央材料室
全自動洗濯・脱水機	中央材料室
綿ストレートプレス機	中央材料室
麻酔科	
麻酔器	手術室
生体情報モニター	手術室
内視鏡室	
内視鏡光源及び画像プロセッサシステム	内視鏡室
上部消化管用(経鼻)スコープ	内視鏡室
生体情報モニター	内視鏡室
洗浄・消毒管理システム	内視鏡室
健康管理センター	
オーディオメーター	健管センター
自動視力計	健管センター
救急室	
ストレッチャー	救急室
看護局	
フロトン・エクセルシステム	看護局



超音波診断装置



乳房X線撮影装置



ウロマスター



超音波画像診断装置



電動診察台

私たちは、患者様にやさしい総合病院を目指します。

1. 急性期医療に徹し、診療各科及びかかりつけ医との連携を強めます。
2. 地域住民との交流を図り、新たな疾病予防や健康づくりの情報を提供します。
3. 常に自己研鑽に励み、良質かつ安全な医療を提供します。

## 外来診療案内

**【受付時間】** 午前／8:30～11:30 午後／12:45～16:30

当院では全診療科で予約診療を行っております。  
診療科によっては受付時間が異なります。午後の診療は手術・検査等によっては出来ない場合があります。

**【休診日】** 土・日・祝日及び年末年始

**【面会時間】** 午後1時～午後8時

診療科目		月	火	水	木	金
内 科  【糖尿病教室】 第1～第3木曜日実施 【禁煙セミナー】 第1・第3月曜日実施	午 前	林 (はやし) 三好 (みよし) 菊池 (きくち)	吉田 (よしだ) 蓮井 (はすい) 菊池 (きくち)	林 (はやし) 山ノ井 (やまのい) 山野 (やまの) 三好 (みよし)	林 (はやし) 蓮井 (はすい) 菊池 (きくち)	山ノ井 (やまのい) 吉田 (よしだ) 山野 (やまの)
	午 診 察	山ノ井 (やまのい)	(再診のみ) 林 (はやし) 三好 (みよし)	吉田 (よしだ)	山ノ井 (やまのい)	蓮井 (はすい) 菊池 (きくち)
	後 腎臓外来	休		診		
循環器科	午 前	非常勤医師(再診のみ)			非常勤医師(再診のみ)	
	午 後	非常勤医師(再診のみ)			非常勤医師(再診のみ)	
呼吸器科	休 診					
小児科	午 前	長野 (ながの)	長野 (ながの)	長野 (ながの)	長野 (ながの)	長野 (ながの)
	午 後	長野 (ながの)	予約のみ	長野 (ながの)	長野 (ながの)	長野 (ながの)
	乳児検診		13:00～14:00			13:00～14:00
	各種予防接種 要予約(月曜日～金曜日)					
外 科	午 前	前場 (まえば) 堀 (ほり)	森 (もり) 竹内 (たけうち)	因藤 (いんどう) 堀 (ほり)	前場 (まえば) 森 (もり)	藤田 (ふじた) 竹内 (たけうち)
	午 後	因藤 (いんどう)	堀 (ほり)	竹内 (たけうち)	松井 (まつい)	森 (もり)
整形外科 リハビリテーション科	午 前	田村 (たむら) 堀江 (ほりえ) 藤原 (ふじはら)	田村 (たむら) 谷野 (たにの) 堀江 (ほりえ)	田村 (たむら) 谷野 (たにの) 藤原 (ふじはら)	田村 (たむら) 堀江 (ほりえ) 藤原 (ふじはら)	谷野 (たにの) 堀江 (ほりえ) 藤原 (ふじはら)
	午 後	手術・検査				
脳神経外科	午 前	森崎 (もりさき)	森崎 (もりさき)	森崎 (もりさき)	森崎 (もりさき)	森崎 (もりさき)
	午 後	香川大医師		森崎 (もりさき)	香川大医師	
皮膚科	午 前	斉藤 (さいとう)	斉藤 (さいとう)	福本 (ふくもと)	斉藤 (さいとう)	斉藤 (さいとう)
	午 後	斉藤 (さいとう)	斉藤 (さいとう)	手術	斉藤 (さいとう)	手術
泌尿器科	午 前	大橋 (おおはし) 妹尾 (せのお)	妹尾 (せのお) 大橋 (おおはし)	大橋 (おおはし) 妹尾 (せのお)	妹尾 (せのお) 大橋 (おおはし)	大橋 (おおはし) 妹尾 (せのお)
	午 後	手術・検査				
	手術の場合は午後休診					
婦人科	午 前	宇都宮 (うつのみや)	宇都宮 (うつのみや)	宇都宮 (うつのみや)	香川大医師	宇都宮 (うつのみや)
	午 後	宇都宮 (うつのみや)	宇都宮 (うつのみや)	宇都宮 (うつのみや)	手術・検査	宇都宮 (うつのみや)
眼 科	午 前	藤村 (ふじむら) 中野 (なかの)	藤村 (ふじむら) 中野 (なかの)	藤村 (ふじむら) 中野 (なかの)	藤村 (ふじむら) 中野 (なかの)	藤村 (ふじむら) 中野 (なかの)
	午 後	手術	検査	手術	検査	検査
耳鼻咽喉科	休 診					
放射線科	午 前	福永 (ふくなが)	福永 (ふくなが)	福永 (ふくなが)	福永 (ふくなが)	福永 (ふくなが)
	午 後	福永 (ふくなが)	福永 (ふくなが)	香川大医師	香川大医師	福永 (ふくなが)
麻酔科	小西 (こにし) 神経ブロック・外来:要予約					
歯 科	吉本 (よしもと) 顎関節症・障害者歯科・口腔外科					

※担当医は変更となる場合がありますのでご了承ください。